

Vak Maatschappijwetenschappen
Klas Havo 5
Thema Criminaliteit en rechtsstaat
Onderwerp Hoofdstuk 2 Hoe veilig is Nederland?

2. Hoe veilig is Nederland?

2.1 Het meten van criminaliteit

De beeldvorming over criminaliteit wordt beïnvloed door de gevoelens van veiligheid en onveiligheid

Om de omvang en soorten criminaliteit vast te stellen, wordt onderzoek gedaan met behulp van (1) **kwantitatieve methoden** en (2) **kwalitatieve methoden**.
(zie apart verstrekte notitie)

Het is onbekend hoeveel criminaliteit er is, want veel (?) criminaliteit wordt niet ontdekt en er wordt niet altijd aangifte gedaan.

Sinds 2008 werkt de overheid met de Integrale Veiligheids Monitor

De **Integrale Veiligheids Monitor** (IVM) is een jaarlijks onderzoek naar veiligheidsbeleving en slachtofferschap.

Allerlei cijfermatige uitkomsten worden geïntegreerd van onderzoek op het terrein van sociale veiligheid.

Daarbij gaat het om zaken als leefbaarheid van de woonbuurt, beleving van buurtproblemen, onveiligheidsgevoelens, ervaringen met veel voorkomende criminaliteit, het oordeel van de bevolking over het optreden van de politie en preventiegedrag.

2.1.1 Betrouwbaarheid en validiteit

Zie voor uitleg van de begrippen **betrouwbaarheid** en **validiteit** de apart verstrekte notitie.

Onderzoeksmethoden I	politie- en rechtbankstatistieken	2.1.2
	II slachtofferenquêtes	2.1.3
	III daderenquêtes	2.1.4

2.1.2 Politie- en rechtbankstatistieken

Deze kwantitatieve gegevens geven alleen de cijfermatige omvang van de geregistreerde criminaliteit aan.

Het besef dat cijfers over de officieel geregistreerde criminaliteit geen adequaat beeld geven van de onveiligheidsproblematiek is steeds verder gegroeid.

Geregistreerde criminaliteit is niet betrouwbaar, omdat:

- niet in alle gevallen is aangifte gedaan
- niet in alle zijn processen-verbaal opgemaakt
- geseponeerde zaken en transacties leiden niet tot strafzaken
- selectieve opsporing “vervuilen” trends in criminaliteitsontwikkeling
- er is een toename van wetten en regels
- registratie en categorisering van soorten misdrijven wisselt
- de subjectiviteit van OvJ speelt mee [bijv. mishandeling of doodslag?]

2.1.3 Slachtofferenquêtes

Het gaat om kwantitatieve, anonieme onderzoeken.

Die moeten een (meer betrouwbaar) beeld geven naast de geregistreerde criminaliteit. [zie 2.1.2]

Het deel van de criminaliteit waarvan slachtoffers geen aangifte doen, vooral de minder ernstige vormen, blijft daarbij namelijk onzichtbaar (het 'dark number').

De eerste slachtofferenquête in Nederland werd in 1973 gehouden.

Sindsdien zijn er periodiek gestandaardiseerde landelijke slachtofferenquêtes uitgevoerd.

Het gaat altijd om een representatieve groep en er kan door deelnemers alleen geantwoord worden binnen vooraf opgestelde rubrieken.

Bij de Integrale Veiligheids Monitor worden 14 delictsoorten onderscheiden die worden gerubriceerd in gewelds-, vermogens- en vandalismedelicten.

Bijv. 2011 Een kwart van de inwoners is slachtoffer van een of meer delicten.
Ruim acht op de tien delicten vonden plaats in de eigen woongemeente van het slachtoffer en ruim zes op de tien zelfs in de eigen buurt

De onderzoeksmethode van slachtofferenquêtes is niet ideaal.

Veel mensen willen of kunnen (bijvoorbeeld) misschien niet praten over hun slachtofferschap.

Probleem: Wordt er eerlijk geantwoord?

2.1.4 Daderenquêtes

Ook deze kwantitatieve, anonieme onderzoeken moeten een (meer betrouwbaar) beeld geven naast de geregistreerde criminaliteit. [zie 2.1.2]

Het gaat bij de ondervraagden en hun eventueel daderschap, om een zo exact mogelijke meting van feiten die kunnen omschreven worden als delicten, alhoewel die niet werden ontdekt, aangegeven, opgespoord, vervolgd of veroordeeld.

Het gaat om 'dark numbers'.

Ander probleem: wordt er eerlijk geantwoord?

2.1.5 Kwantitatief onderzoek

(zie apart verstrekte notitie)

2.2 Beeldvorming

referentiekader:

is het algemene schema voor een eigen positiebepaling ter verwerking van informatie en dat is gebaseerd op een geheel van gemeenschappelijke waarden, normen, overtuigingen en vanzelfsprekendheden op grond waarvan iemand (als lid van een groep)

op basis daarvan → waarnemen, oordelen en handelen

Het **referentiekader** van burgers over criminaliteit wordt bepaald door:

- **mediaberichtgeving**

→ vaak sensationeel

→ sterk generaliserend en stereotype beelden



* **gewelddadigheid**

* **nadruk op zware criminaliteit**

- **eigen waarneming/ervaring**

2.3 Criminaliteit vroeger en nu

2.3.1 Langetermijn ontwikkelingen

Vb.: * meer misdrijven komen ter kennis van de politie

* oplossingspercentage daalt

2.3.2 Toename criminaliteit

Greep uit verklaringen:

- verlies aan traditionele gezagsverhoudingen

(ontkerkelijking, minder sociale controle)

- verminderd normbesef: iets stelen of vernielen wordt niet zo erg gevonden

- toegenomen welvaart: er zijn meer goederen die "het stelen waard zijn"

- opvoedingsproblemen

en daardoor meer jongeren vatbaar voor crimineel gedrag

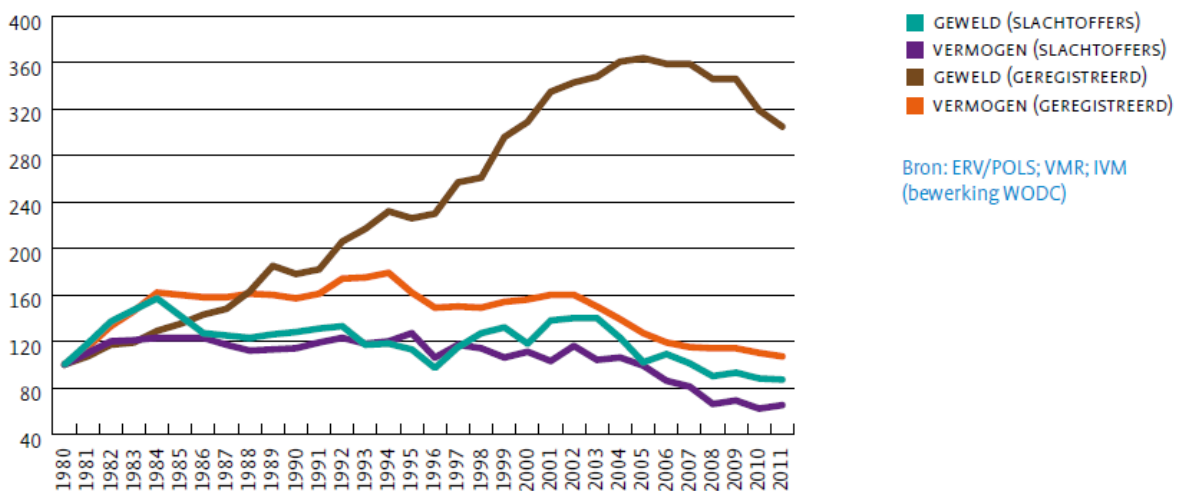
- meer vrije tijd → < risico van verveling → < risico van vandalisme

- toename van werkloosheid, armoede en "uitsluiting" van bepaalde groepen

- belemmeringen om maatschappelijk "hoger op" te kunnen komen

2.3.3 Recente ontwikkelingen

Figuur 1 > Slachtofferschap en geregistreerde criminaliteit in Nederland, uitgesplitst naar geweld en vermogen 1980 - 2011.
Aantal door slachtoffers ondervonden delicten en geregistreerde criminaliteit per 100 000 inwoners; index: 1980 = 100



Bron: ERV/POLS; VMR; IVM
(bewerking WODC)

Bron: Secondant, mei 2012